

Vorderradschutzblech bei Canvas Neo Fahrrädern

Update: Überarbeitete Befestigungsteile zur Wiedermontage des Schutzblechs ab Januar 2021 verfügbar



FAHREN SIE NICHT MEHR MIT MONTIERTEM VORDERRADSCHUTZBLECH.

- Folgen Sie der nachstehenden Demontageanleitung
- Bewahren Sie das Schutzblech und die Schutzblechstreben gut auf
- Nachdem das Schutzblech komplett entfernt wurde, können Sie wieder mit Ihrem Fahrrad fahren.
- Bitte kontaktieren Sie Ihren Cannondale-Fachhändler in Ihrer Nähe, um das Schutzblech mit den überarbeiteten Befestigungsteilen wieder montieren zu lassen – natürlich kostenlos.

Wie bereits zuvor bekannt gegeben, haben uns vereinzelte Berichte erreicht, wonach sich die Befestigungsschrauben, mit denen das Vorderradschutzblech an einigen Cannondale Canvas Neo 1 und Neo 2 Fahrrädern montiert ist, lockern können. Dadurch kann sich das Vorderradschutzblech lösen und bei Kontakt mit dem Vorderrad das Fahrrad zu einem abrupten Stillstand bringen. Wir haben uns entschlossen, einen Rückruf des Schutzblechs und der Schutzblechbefestigung durchzuführen und die Modelle betroffener Kunden mit einem überarbeiteten Befestigungssystem auszustatten.

Die Tests am neuen Befestigungssystem sind jetzt abgeschlossen und die behördlichen Genehmigungen zur Durchführung eines formellen Rückrufs wurden erteilt.

Die Demontage des Vorderradschutzblechs ist einfach – die Anleitung ist beigefügt und auch auf cannondale.com verfügbar. Nachdem das Vorderradschutzblech abmontiert wurde, können Sie wieder mit Ihrem Canvas fahren.

Überarbeitetes Befestigungssystem

Bitte kontaktieren Sie Ihren Cannondale-Fachhändler in Ihrer Nähe oder die Cycling Sports Group, um einen Termin zur Wiedermontage des Schutzblechs mit den überarbeiteten Befestigungsteilen zu vereinbaren – natürlich kostenlos. Verbraucher können das Schutzblech selbst abmontieren, aber die Wiedermontage muss von einem Cannondale-Fachhändler durchgeführt werden.

Wir entschuldigen uns für die Unannehmlichkeiten und bedanken uns für Ihre Geduld – und dafür, dass Sie sich für Cannondale entschieden haben.



Cycling Sports Group Europe B.V. Hanzepoort 27 Oldenzaal, 7575DB
Tel.: Deutschland: 0761 4888 022 Österreich: 01 267 5922 Schweiz: 061 588 0767



WARNING

FAHREN SIE NICHT MEHR MIT DEM FAHRRAD; BAUEN SIE DAS VORDERRADSCHUTZBLECH AB.

Wenn Sie diese Warnung missachten, können Sie ernsthaft verletzt werden.

Anleitung zur Schutzblech-Demontage

Schritt 1: Das vordere Laufrad ausbauen

1A: Sofern möglich, fixieren Sie das Fahrrad in einem Montageständer, so dass das Vorderrad nicht den Boden berührt.

Alternativ können Sie das Fahrrad am Sattel aufhängen oder auf einem weichen Untergrund auf die Seite legen.

1B: Setzen Sie einen 5-mm-Inbusschlüssel seitlich in die Steckachse (gekennzeichnet mit „Max 11Nm“) ein. Drehen Sie den Inbusschlüssel gegen den Uhrzeigersinn, bis die Steckachse aus den Ausfallenden herausgezogen werden kann. Ziehen Sie die Steckachse heraus.

1C: Ziehen Sie das vordere Laufrad aus der Gabel heraus. Unter Umständen müssen Sie mit der Handfläche oben auf den Reifen klopfen, um das Laufrad von der Gabel zu lösen.



Schritt 2: Schutzblechbefestigung am Gabelkopf entfernen

2A: Hebeln Sie mithilfe eines kleinen Schlitzschraubendrehers die Abdeckung der mittleren Schutzblechschraube ab (es wird eine neue Abdeckung bereitgestellt; es ist also in Ordnung, falls die alte Abdeckung beim Entfernen bricht)



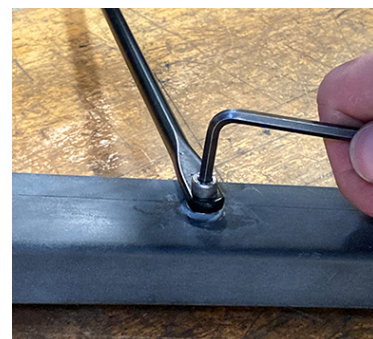
2B: Schrauben Sie die mittige Schutzblechschraube mit einem 4-mm-Inbusschlüssel heraus (Sie können die Schraube entsorgen – es wird eine neue Schraube bereitgestellt)



Schritt 3: Schutzblechstreben

an den Gabelholmen entfernen

Beide Schutzblechschrauben der Schutzblechstreben herausschrauben (Sie können die Schrauben entsorgen – es werden neue Schrauben bereitgestellt). Bewahren Sie das Schutzblech und die Schutzblechstreben gut auf.



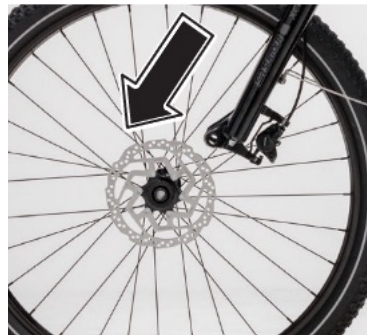
Schritt 4: Das vordere Laufrad wieder einbauen

4A: Setzen Sie das Laufrad in die Ausfallenden ein und richten Sie die Nabe an den Ausfallenden der Gabel aus.

HINWEIS: Achten Sie beim Einsetzen des Laufrads in die Ausfallenden darauf, dass die Bremsscheibe im Bremssattel zwischen den Bremsbelägen sitzt.

4B: Führen Sie die Steckachse auf der linken Seite in das Gabel-Ausfallende ein und schieben Sie diese durch die Laufradnabe.

4C: Setzen Sie einen 5-mm-Inbusschlüssel seitlich in die Steckachse (gekennzeichnet mit „Max 11Nm“) ein und drehen Sie die Steckachse im Uhrzeigersinn, um die Achse in das Ausfallende auf der rechten Seite einzuschrauben. Stellen Sie sicher, dass die Steckachse sehr fest angezogen ist.



Sollten Sie noch Fragen haben, wenden Sie sich bitte an einen Cannondale-Fachhändler in Ihrer Nähe oder rufen uns an unter...

Deutschland: 0761 4888 022

Österreich: 01 267 5922

Schweiz: 061 588 0767

WARNING

STELLEN SIE SICHER, DASS DAS VORDERE LAUFRAD KORREKT EINGEBAUT WURDE.

Wenn Sie diese Warnung missachten, können Sie ernsthaft verletzt werden.